

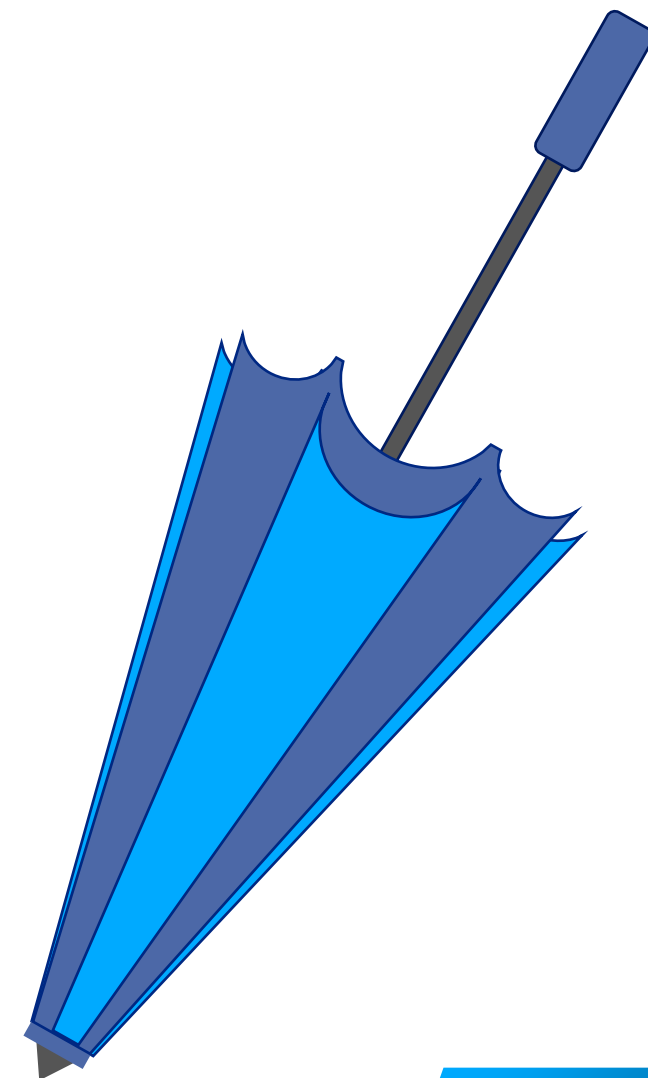
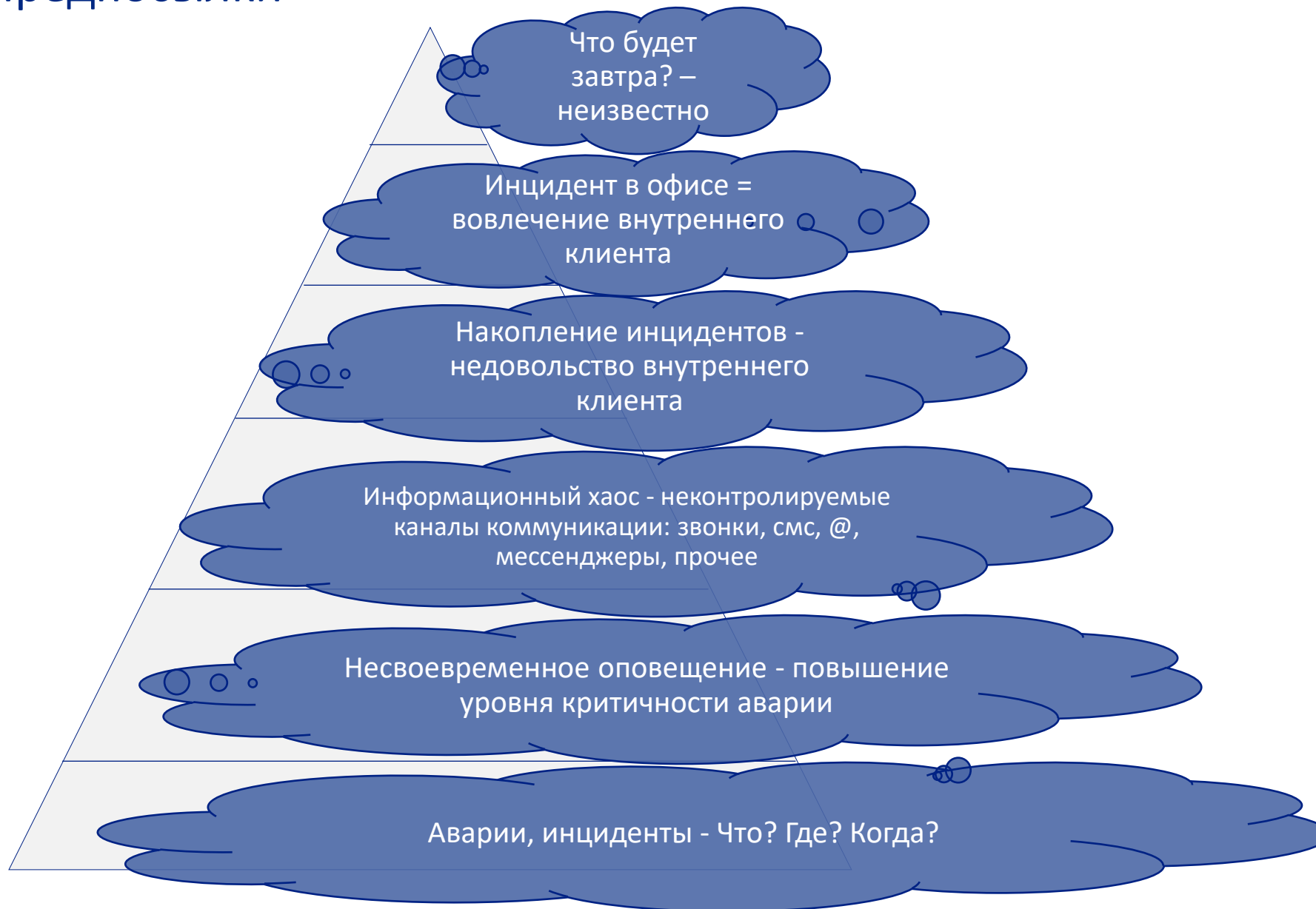


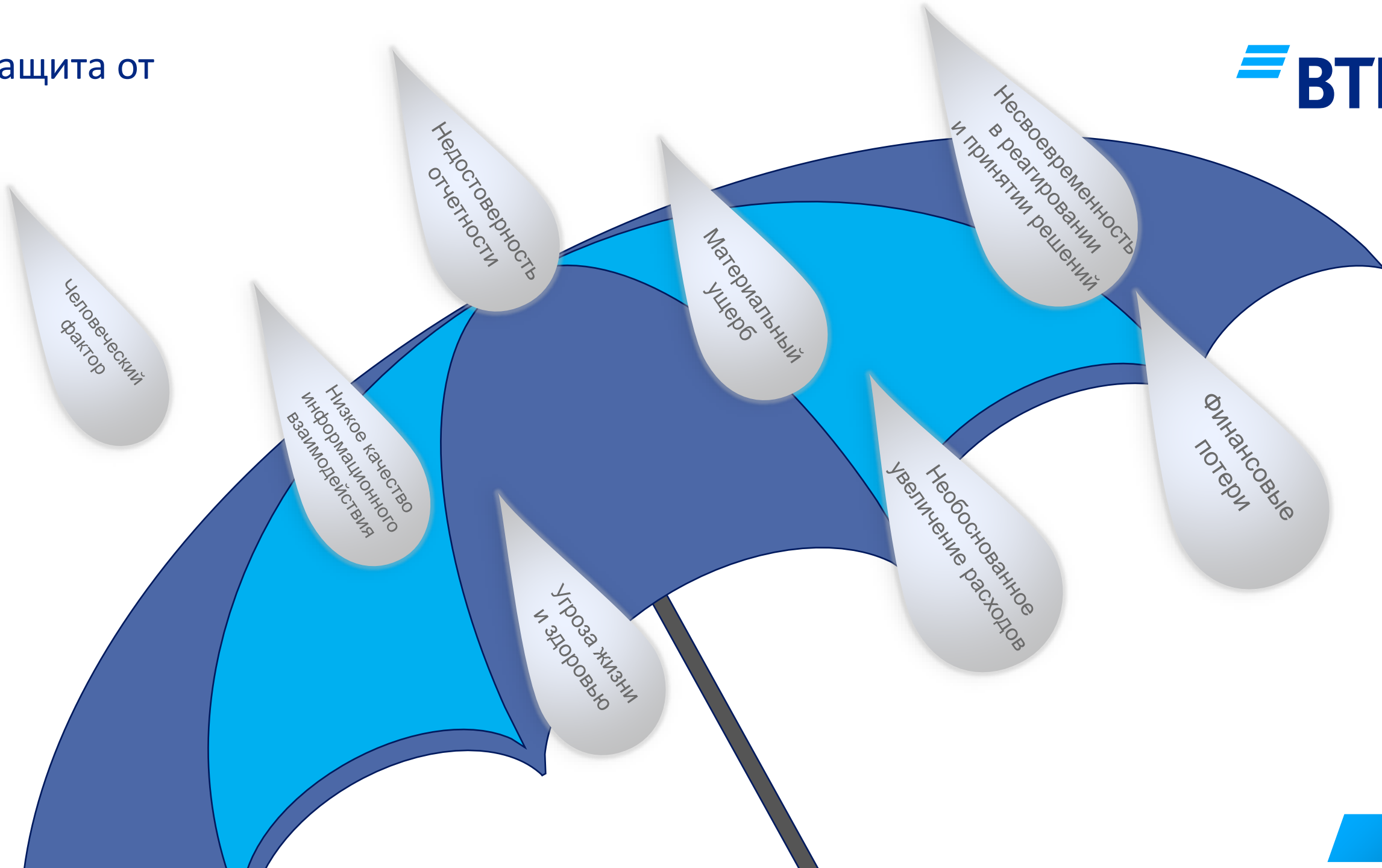
Ильющенко В.В.

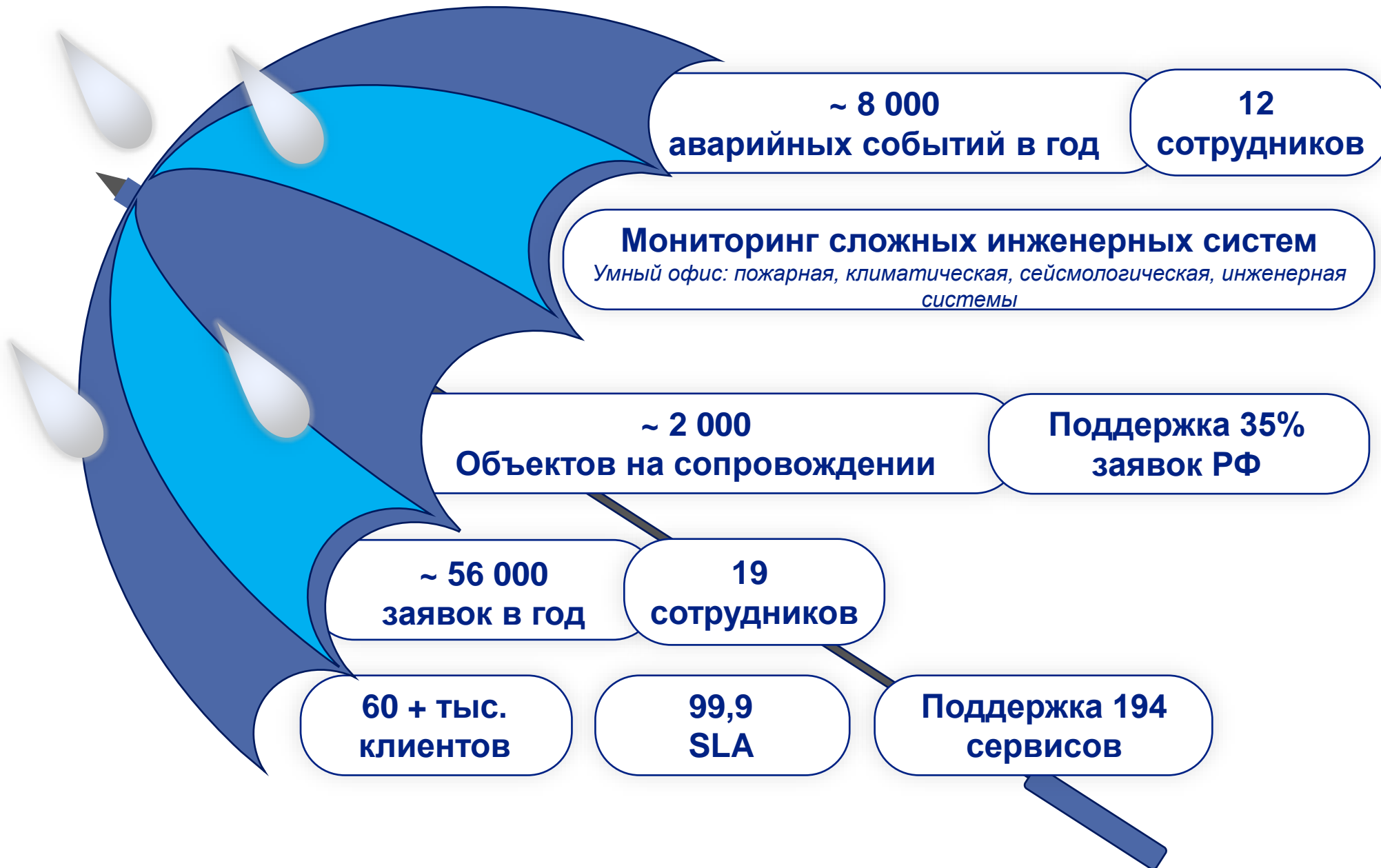
Заместитель руководителя
Административного департамента – вице-президент

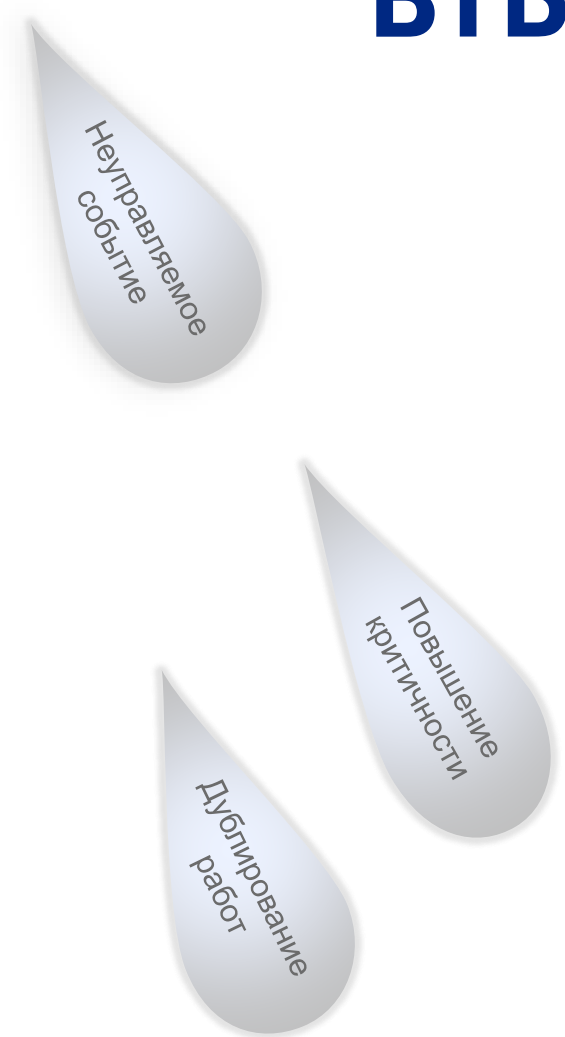
Единый центр диспетчеризации – соответствие требованиям нового времени

- ☑ Центр консолидации информации по авариям и инцидентам, как единая точка входа в АД
- ☑ Комплексное управление с опорой на системы автоматизации 24x7 – повышение надежности и безопасности
- ☑ Использование современных технологий при обработке аварийных ситуаций – снижение операционных затрат и предотвращение критических инцидентов
- ☑ Своевременное оповещение - инструмент для оперативного принятия управленческих решений









2

Комплексное управление с опорой на системы автоматизации 24x7 – повышение надежности и безопасности

Более 500 объектов по РФ подключены к системам удаленного мониторинга

Пожарная безопасность

Инженерные системы

Климатическое оборудование

Лифтовое оборудование

Источники бесперебойного питания

Сейсмологическая активность в приграничных территориях

Более 70%- подтвержденные инциденты

Отложенное реагирование

Прогрессирование негативных последствий

Финансовые потери

3

Использование современных технологий при обработке аварийных ситуаций – снижение операционных затрат и предотвращение критических инцидентов

Удаленное управление инженерными системами офисов Банка

Предупреждение развития аварий на основании некритичных отклонений индикаторов 

Ретроспективный анализ и прогнозирование аварийности

Автоматическое создание массовых заявок подрядчику на плановое ТО оборудования, с отслеживанием результата

Бесконтрольное развитие аварий

Аварийные работы

Внезапный выход оборудования из строя

Финансовые потери

Отсутствие
оперативного
управления
аварией

Трудозатраты
на последовательное
информирование

4

Своевременное оповещение - инструмент для оперативного принятия управленческих решений

Пилотный проект «Онлайн оповещение»

- Одновременное роботизированное оповещение звонком, смс, письмом ответственных лиц, в случае аварии на критической инфраструктуре
- Гибкая настройка сценариев взаимодействия

Планы:

Прогнозирование и автоматическое оповещение ответственных лиц на базе данных «Умный дом» и метеоданных